

OptiPlex 9030 AIO

Quick Start Guide

Priručnik za brzi početak rada

Gyors üzembe helyezési útmutató

Краткое руководство по началу работы

Priručnik za brzi start



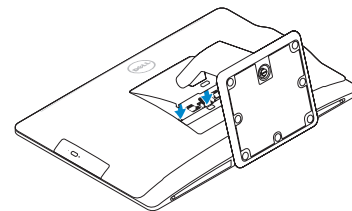
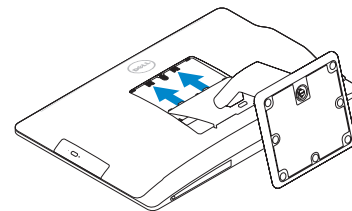
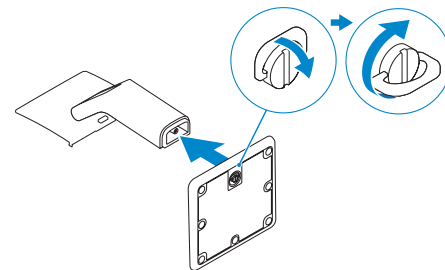
1 Set up the stand

Postavite postolje

Állítsa fel az állványt

Установите подставку

Podesite postolje



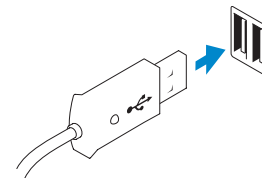
2 Connect the keyboard and mouse

Priključite tipkovnicu i miš

Csatlakoztassa a billentyűzetet és az egeret

Подсоедините клавиатуру и мышь

Povežite tastaturu i miša



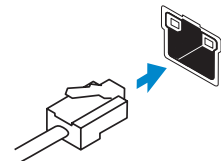
3 Connect the network cable (optional)

Priključite mrežni kabel (opcionalno)

Csatlakoztassa a hálózati kábelt (opcionális)

Подсоедините сетевой кабель (не обязательно)

Povežite mrežni kabl (opciono)



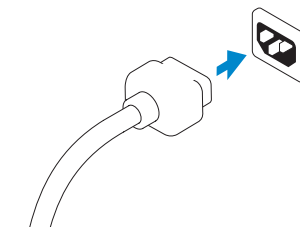
4 Connect the power cable

Priključite kabel za napajanje

Csatlakoztassa a tápkábelt

Подсоедините кабель питания

Povežite energetski kabl



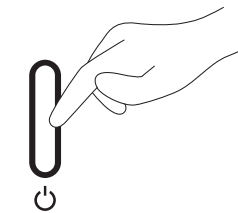
5 Turn on your computer

Uključite računalo

Kapcsolja be a számítógépet

Включите компьютер

Uključite računar



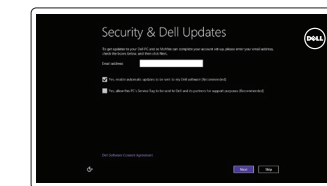
6 Finish Windows setup

Završite postavljanje Windowsa

Fejezze be a Windows beállítását

Завершите установку Windows

Završite instalaciju operativnog sistema Windows



Enable security and updates

Omogućite sigurnost i ažuriranja

Kapcsolja be a számítógép védelmét és a frissítéseket

Включите обновления и службы обеспечения безопасности

Omogućite zaštitu i ažuriranja



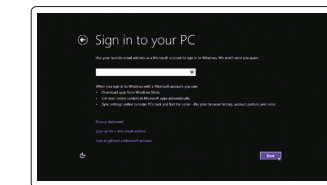
Connect to your network

Spojite se na vašu mrežu

Kapcsolódjon a hálózathoz

Подключитесь к сети

Povežite sa svojom mrežom



Log in to your Microsoft account or create a local account

Prijavite se u Microsoft račun ili izradite lokalni račun

Jelentkezzen be Microsoft fiókjába vagy hozzon létre helyi fiókot

Войдите в свою учетную запись Microsoft или создайте локальную учетную запись

Prijavite se na svoj Microsoft nalog ili kreirajte lokalni nalog

Explore resources

Istražite resurse | Fedezze fel a forrásokat
Узнайте больше | Istražite resurse



Help and Tips
Pomoć i savjeti | Súly és tippek
Помощь и подсказки | Pomoć i saveti



My Dell
Moj Dell | Az én Dell számítógépem
Мой компьютер Dell | Moj Dell



Register your computer
Registrierajte svoje računalo | Regisztrálja a számítógépét
Зарегистрируйте компьютер | Registrujte svoj računar

Product support and manuals
Podrška i priručnici za proizvod | Terméktámogatás és kézikönyvek
Техническая поддержка и руководства по продуктам
Podrška i uputstva za proizvod

[dell.com/support](#)
[dell.com/support/manuals](#)
[dell.com/windows8](#)

Contact Dell
Kontaktiranje tvrtke Dell | Kérjen segítséget a Dell szakembereitől
Обратиться в компанию Dell | Kontaktirajte Dell

[dell.com/contactdell](#)

Regulatory and safety
Pravne informacije i sigurnost | Szabályozások és biztonság
Безопасность и соответствие стандартам
Regulatorne i bezbednosne informacije

[dell.com/regulatory_compliance](#)

Regulatory model
Regulatorni model | Szabályozó model
Модель согласно нормативной документации | Regulatorni model

W09C

Regulatory type
Regulatorna vrsta | Szabályozó típus
Тип согласно нормативной документации | Regulatorni tip

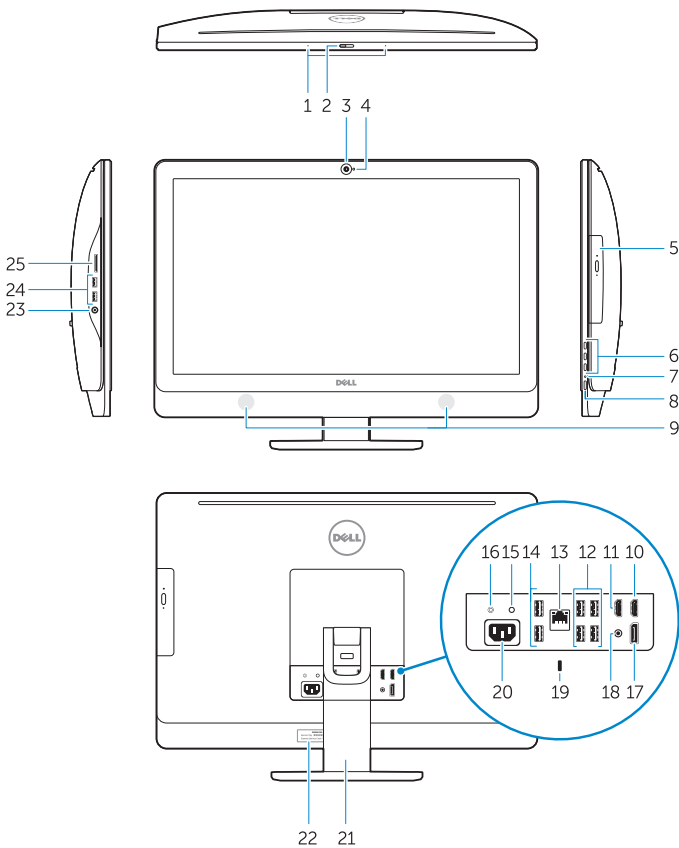
W09C001

Computer model
Model računala | Számítógép modell
Модель компьютера | Model računara

OptiPlex 9030 AIO

Features

Značajke | Jellemzők | Особенности | Funkcije



1. Microphones
2. Camera privacy latch
3. Camera
4. Camera-status light
5. Optical drive
6. On Screen Display (OSD) buttons
7. Hard-drive activity light
8. Power button/Power light
9. Stereo speakers
10. HDMI-out connector
11. HDMI-in connector
12. USB 3.0 connectors
13. Network connector
14. USB 2.0 connectors

15. Power-diagnostic button
16. Power-diagnostic light
17. DisplayPort-out connector
18. Audio-out connector
19. Security lock slot
20. Power-cable connector
21. Stand
22. Service tag
23. Headset connector
24. USB 3.0 connectors
25. Memory card reader

1. Mikrofonok
2. Kamera zároló retesz
3. Kamera
4. Kamera állapot jelzőfény
5. Optikai meghajtó
6. A képernyőn megjelenő kijelző (OSD) gombjai
7. Merevlemez-meghajtó aktivitás jelzőfény
8. Tápellátás gomb/tápellátás jelzőfény
9. Sztereó hangszórók
10. HDMI-out csatlakozó
11. HDMI-in csatlakozó
12. USB 3.0 csatlakozók

13. Hálózati csatlakozó
14. USB 2.0 csatlakozók
15. Tápforrás-diagnosztika gomb
16. Tápforrás-diagnosztika lámpa
17. DisplayPort-out csatlakoz
18. Audio-out csatlakozó
19. Biztonsági zár nyílás
20. Tápkábel csatlakozó
21. Állvány
22. Szervizcímke
23. Fejhallgató csatlakozó
24. USB 3.0 csatlakozók
25. Memóriakártya-olvasó

1. Mikrofoni
2. Reza za privatnost na kameri
3. Kamera
4. Svetlo za status kamere
5. Optička disk jedinica
6. Tasteri za prikaz na ekranu (OSD)
7. Svetlo aktivnosti jedinice čvrstog diska
8. Taster za napajanje/Svetlo za napajanje
9. Stereo zvučnici
10. HDMI izlazni konektor
11. HDMI ulazni konektor
12. USB 3.0 konektori
13. Mrežni konektor
14. USB 2.0 konektori

15. Taster za dijagnostiku napajanja
16. Svetlo za dijagnostiku napajanja
17. DisplayPort izlazni konektor
18. Audio izlazni konektor
19. Slot za sigurnosnu bravu
20. Konektor za kabl za napajanje
21. Postolje
22. Servisna oznaka
23. Konektor za slušalice
24. USB 3.0 konektori
25. Čitač memorijske kartice

1. Mikrofoni
2. Zasun za sigurnost kamere
3. Kamera
4. Svjetlo statusa kamere
5. Optički pogon
6. Gumbi prikaza na zaslonu (OSD)
7. Indikator aktivnosti tvrdog pogona
8. Gumb napajanja/svjetlo napajanja
9. Stereo zvučnici
10. Priključak za HDMI-izlaz
11. Priključak za HDMI-ulaz
12. USB 3.0 priključci
13. Mrežni priključak
14. USB 2.0 priključci

15. Gumb za dijagnostiku napajanja
16. Svjetlo dijagnostike napajanja
17. Priključak izlaza DisplayPort
18. Priključak audio izlaza
19. Utor za sigurnosno zaključavanje
20. Priključak kabela za napajanje
21. Postolje
22. Servisna oznaka
23. Priključak za slušalice
24. USB 3.0 priključci
25. Čitač memorijskih kartica

1. Микрофоны
2. Защелка конфиденциальной камеры
3. Камера
4. Индикатор состояния камеры
5. Оптический дисковод
6. Тображение на экране кнопок (OSD)
7. Индикатор работы жесткого диска
8. Кнопка питания/индикатор питания
9. Стереодинамики
10. Разъем HDMI-выход
11. Разъем HDMI-вход
12. Разъемы USB 3.0
13. Сетевой разъем
14. Разъемы USB 2.0

15. Кнопка диагностики источника питания
16. Диагностический индикатор питания
17. Разъем DisplayPort-выхода
18. Аудиоразъем-выход
19. Гнездо для защитного троса
20. Разъем кабеля питания
21. Стойка
22. Метка производителя
23. Разъем для подключения наушников
24. Разъемы USB 3.0
25. Устройство чтения карт памяти

